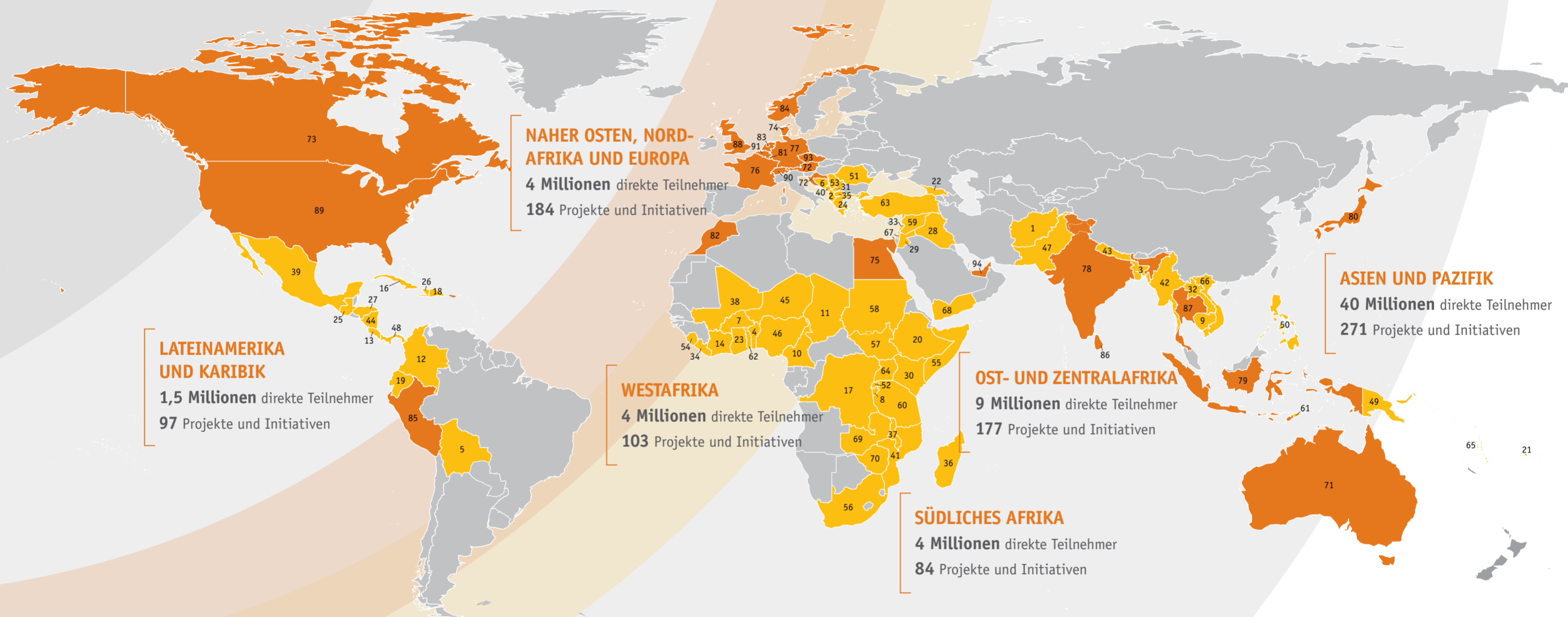


DIE WELT VON CARE



IM GESCHÄFTSJAHR 2017 ARBEITETE CARE IN **93 LÄNDERN** UND FÜHRTE DABEI **950 ENTWICKLUNGS- UND NOTHILFEPROJEKTE** ZUR BEKÄMPFUNG VON ARMUT DURCH, MIT DENEN **63 MILLIONEN MENSCHEN** DIREKT UNTERSTÜTZTE WURDEN.



CARES EINSATZLÄNDER IN 2017:

- | | | | | | | |
|------------------------------|--|-------------------------------|-----------------------------|---------------------------|-----------------------|-----------------------------------|
| 1. Afghanistan | 11. Tschad | 20. Äthiopien | 31. Kosovo | 42. Myanmar | 53. Serbien | 64. Uganda |
| 2. Albanien [¶] | 12. Kolumbien [¶] | 21. Fidschi [¶] | 32. Laos | 43. Nepal | 54. Sierra Leone | 65. Vanuatu |
| 3. Bangladesch | 13. Costa Rica [¶] | 22. Georgien | 33. Libanon | 44. Nicaragua | 55. Somalia | 66. Vietnam |
| 4. Benin | 14. Elfenbeinküste | 23. Ghana | 34. Liberia [¶] | 45. Niger | 56. Südafrika | 67. Westjordanland & Gazastreifen |
| 5. Bolivien | 15. Kroatien [¶] | 24. Griechenland [¶] | 35. Mazedonien [¶] | 46. Nigeria [¶] | 57. Südsudan | 68. Jemen |
| 6. Bosnien-Herzegowina | 16. Kuba | 25. Guatemala | 36. Madagaskar | 47. Pakistan | 58. Sudan | 69. Sambia |
| 7. Burkina Faso [¶] | 17. Demokratische Republik Kongo | 26. Haiti | 37. Malawi | 48. Panama [¶] | 59. Syrien | 70. Zimbabwe |
| 8. Burundi | 18. Dominikanische Republik [¶] | 27. Honduras | 38. Mali | 49. Papua-Neuguinea | 60. Tansania | |
| 9. Kambodscha | 19. Ecuador | 28. Irak | 39. Mexiko [¶] | 50. Philippinen | 61. Osttimor | |
| 10. Kamerun | | 29. Jordanien | 40. Montenegro [¶] | 51. Rumänien [¶] | 62. Togo [¶] | |
| | | 30. Kenia | 41. Mosambik | 52. Ruanda | 63. Türkei | |

MITGLIEDER VON CARE INTERNATIONAL**:

71. Australien
72. Österreich
73. Kanada
74. Dänemark
75. Ägypten
76. Frankreich
77. Deutschland[◇]
78. Indien
79. Indonesien
80. Japan
81. Luxemburg[◇]
82. Marokko
83. Niederlande
84. Norwegen
85. Peru
86. Sri Lanka
87. Thailand
88. Grossbritannien
89. USA

CARE INTERNATIONAL SEKRETARIAT:

90. Genf, Schweiz[^]
91. Brüssel, Belgien[^]
- New York, USA[^]

ZWEIGSTELLEN:

- Belgien[∅] (zu CARE France)
92. Tschechische Republik[∅] (zu CARE Österreich)
93. Vereinte Arabische Emirate[∅] (zu CARE USA)

** Mitglieder, Mitgliedskandidaten und Partner von CARE International¹.

[¶] Eingeschränkte oder temporäre CARE-Präsenz oder Arbeit durch strategische Partnerschaften.

[◇] CARE Deutschland-Luxemburg hat Büros sowohl in Deutschland als auch in Luxemburg.

[^] Die Büros des Sekretariats von CARE International in der Schweiz, in Belgien und in den USA spielen für strategische Aufgaben und die humanitäre Arbeit von CARE eine wichtige Rolle.

[∅] Die Zweigstellen kümmern sich vor allem um Mittelbeschaffung.

¹ Mitglieder, Mitgliedskandidaten und Partner von CARE International können Projekte und Initiativen in ihren Ländern selbst umsetzen.