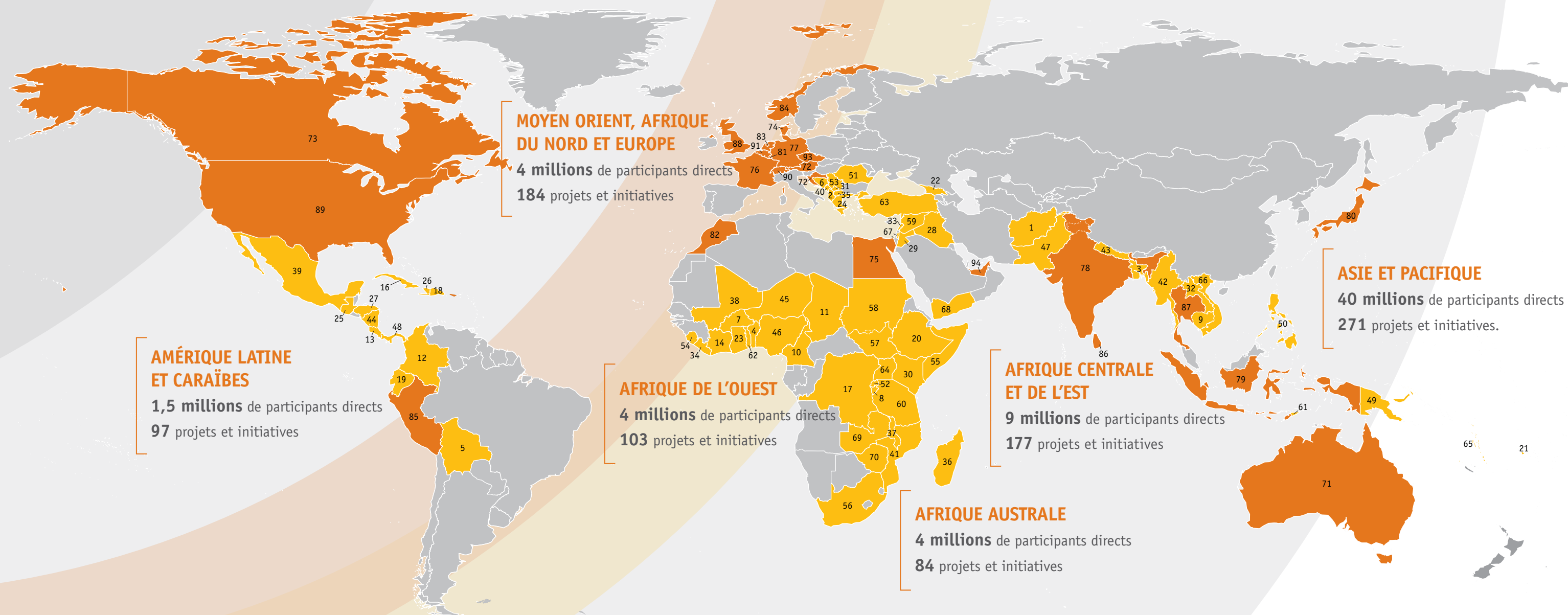


LE MONDE VU PAR CARE



PENDANT L'ANNÉE FISCALE 2017, CARE EST INTERVENUE DANS **93 PAYS** POUR LUTTER CONTRE LA PAUVRETÉ ET A MENÉ **950 PROJETS** HUMANITAIRE ET DE DÉVELOPPEMENT, QUI ONT SOUTENU DIRECTEMENT PLUS DE **63 MILLIONS DE PERSONNES**.



PAYS D'INTERVENTION DE CARE EN 2017 :

- | | | | | | | |
|------------------------------|---|-----------------------------|-----------------------------|-------------------------------|---------------------------|------------------------|
| 1. Afghanistan | 11. Tchad | 20. Éthiopie | 31. Kosovo | 42. Myanmar (Birmanie) | 51. Roumanie [¶] | 62. Togo [¶] |
| 2. Albanie [¶] | 12. Colombie [¶] | 21. Îles Fidji [¶] | 32. Laos | 43. Népal | 52. Rwanda | 63. Turquie |
| 3. Bangladesh | 13. Costa Rica [¶] | 22. Géorgie | 33. Liban | 44. Nicaragua | 53. Serbie | 64. Ouganda |
| 4. Bénin | 14. Côte d'Ivoire | 23. Ghana | 34. Libéria [¶] | 45. Niger | 54. Sierra Leone | 65. Vanuatu |
| 5. Bolivie | 15. Croatie [¶] | 24. Grèce [¶] | 35. Macédoine [¶] | 46. Nigeria [¶] | 55. Somalie | 66. Vietnam |
| 6. Bosnie-Herzégovine | 16. Cuba | 25. Guatemala | 36. Madagascar | 47. Pakistan | 56. Afrique du Sud | 67. Cisjordanie & Gaza |
| 7. Burkina Faso [¶] | 17. Rép. démocratique du Congo | 26. Haïti | 37. Malawi | 48. Panama [¶] | 57. Sud Soudan | 68. Yémen |
| 8. Burundi | 18. République dominicaine [¶] | 27. Honduras | 38. Mali | 49. Papouasie-Nouvelle-Guinée | 58. Soudan | 69. Zambie |
| 9. Cambodge | 19. Équateur | 28. Irak | 39. Mexique [¶] | 50. Philippines | 59. Syrie | 70. Zimbabwe |
| 10. Cameroun | | 29. Jordanie | 40. Monténégro [¶] | | 60. Tanzanie | |
| | | 30. Kenya | 41. Mozambique | | 61. Timor-Leste | |

MEMBRES DE CARE INTERNATIONAL** :

71. Australie
72. Autriche
73. Canada
74. Danemark
75. Égypte
76. France
77. Allemagne[◇]
78. Inde
79. Indonésie
80. Japon
81. Luxembourg[◇]
82. Maroc
83. Pays-Bas
84. Norvège
85. Pérou
86. Sri Lanka
87. Thaïlande
88. Royaume-Uni
89. États-Unis

SECRÉTARIAT DE CARE INTERNATIONAL :

90. Genève, Suisse[^]
91. Bruxelles, Belgique[^]
- New York, États-Unis[^]

BUREAUX AUXILIAIRES :

- Belgique^Ø (de CARE France)
92. République Tchèque^Ø (de CARE Autriche)
93. Émirats arabes unis^Ø (de CARE USA)

** Membres, candidats à l'adhésion et membres affiliés de CARE International¹.

[¶] Présence limitée ou temporaire de CARE, ou intervention à travers des partenariats stratégiques.

[◇] CARE Allemagne-Luxembourg possède des bureaux à la fois en Allemagne et au Luxembourg.

[^] Les bureaux du secrétariat de CARE International en Suisse, en Belgique et aux États-Unis contribuent au travail de plaidoyer international de CARE et à son intervention humanitaire.

^Ø Les bureaux auxiliaires se concentrent principalement sur la collecte de fonds.

¹ Les membres, candidats à l'adhésion et membres affiliés de CARE International peuvent mettre en œuvre des projets et des initiatives dans leur propre pays.