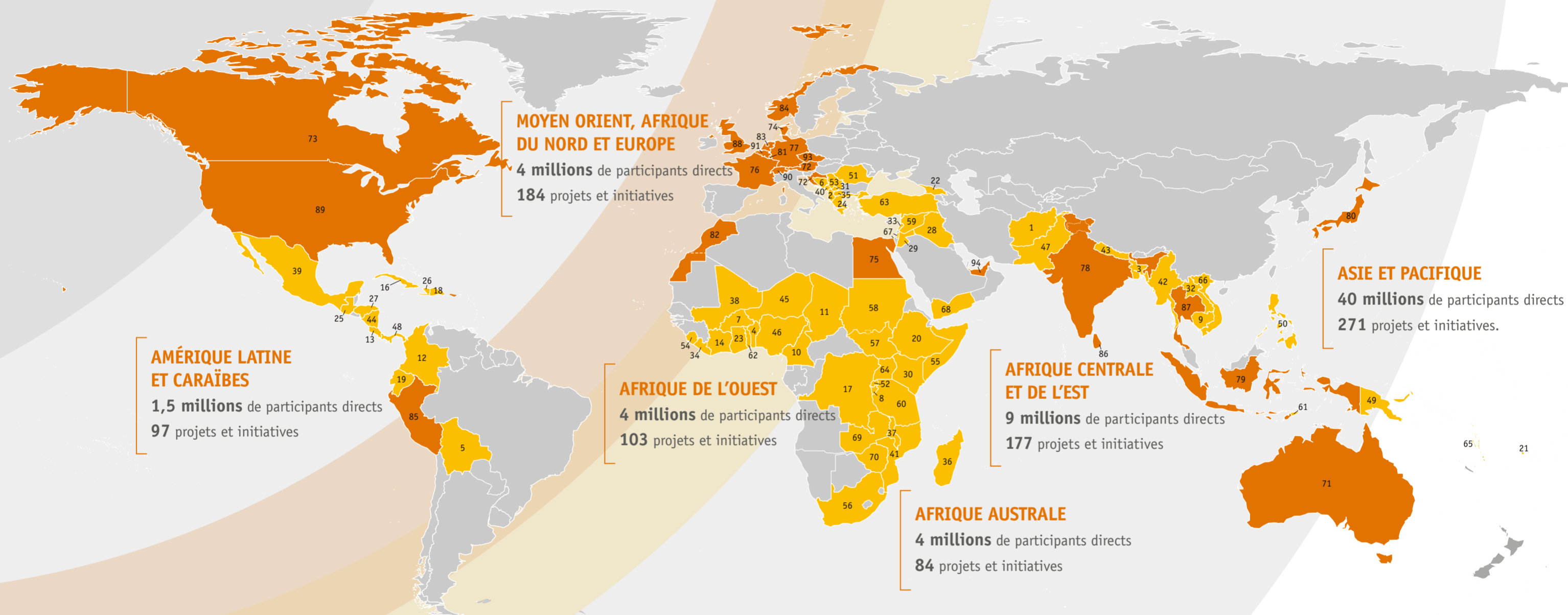


# LE MONDE VU PAR CARE



PENDANT L'ANNÉE FISCALE 2017, CARE EST INTERVENUE DANS **93 PAYS** POUR LUTTER CONTRE LA PAUVRETÉ ET A MENÉ **950 PROJETS** HUMANITAIRE ET DE DÉVELOPPEMENT, QUI ONT SOUTENU DIRECTEMENT PLUS DE **63 MILLIONS DE PERSONNES**.



## PAYS D'INTERVENTION DE CARE EN 2017 :

- |                              |   |                             |                             |                               |                           |                        |
|------------------------------|---|-----------------------------|-----------------------------|-------------------------------|---------------------------|------------------------|
| 1. Afghanistan               | 11. Tchad                               | 20. Éthiopie                | 31. Kosovo                  | 42. Myanmar                   | 51. Roumanie <sup>¶</sup> | 62. Togo <sup>¶</sup>  |
| 2. Albanie <sup>¶</sup>      | 12. Colombie <sup>¶</sup>               | 21. Îles Fidji <sup>¶</sup> | 32. Laos                    | 43. Népal                     | 52. Rwanda                | 63. Turquie            |
| 3. Bangladesh                | 13. Costa Rica <sup>¶</sup>             | 22. Géorgie                 | 33. Liban                   | 44. Nicaragua                 | 53. Serbie                | 64. Ouganda            |
| 4. Bénin                     | 14. Côte d'Ivoire                       | 23. Ghana                   | 34. Libéria <sup>¶</sup>    | 45. Niger                     | 54. Sierra Leone          | 65. Vanuatu            |
| 5. Bolivie                   | 15. Croatie <sup>¶</sup>                | 24. Grèce <sup>¶</sup>      | 35. Macédoine <sup>¶</sup>  | 46. Nigeria <sup>¶</sup>      | 55. Somalie               | 66. Vietnam            |
| 6. Bosnie-Herzégovine        | 16. Cuba                                | 25. Guatemala               | 36. Madagascar              | 47. Pakistan                  | 56. Afrique du Sud        | 67. Cisjordanie & Gaza |
| 7. Burkina Faso <sup>¶</sup> | 17. Rép. démocratique du Congo          | 26. Haïti                   | 37. Malawi                  | 48. Panama <sup>¶</sup>       | 57. Sud Soudan            | 68. Yémen              |
| 8. Burundi                   | 18. République dominicaine <sup>¶</sup> | 27. Honduras                | 38. Mali                    | 49. Papouasie-Nouvelle-Guinée | 58. Soudan                | 69. Zambie             |
| 9. Cambodge                  | 19. Équateur                            | 28. Irak                    | 39. Mexique <sup>¶</sup>    | 50. Philippines               | 59. Syrie                 | 70. Zimbabwe           |
| 10. Cameroun                 |   | 29. Jordanie                | 40. Monténégro <sup>¶</sup> |                               | 60. Tanzanie              |                        |
|                              |   | 30. Kenya                   | 41. Mozambique              |                               | 61. Timor-Leste           |                        |

## MEMBRES DE CARE INTERNATIONAL\*\* :

71. Australie
72. Autriche
73. Canada
74. Danemark
75. Égypte
76. France
77. Allemagne<sup>◇</sup>
78. Inde
79. Indonésie
80. Japon
81. Luxembourg<sup>◇</sup>
82. Maroc
83. Pays-Bas
84. Norvège
85. Pérou
86. Sri Lanka
87. Thaïlande
88. Royaume-Uni
89. États-Unis

## SECRÉTARIAT DE CARE INTERNATIONAL :

90. Genève, Suisse<sup>^</sup>
91. Bruxelles, Belgique<sup>^</sup>
- New York, États-Unis<sup>^</sup>

## BUREAUX AUXILIAIRES :

- Belgique<sup>∅</sup> (de CARE France)
92. République Tchèque<sup>∅</sup> (de CARE Autriche)
93. Émirats arabes unis<sup>∅</sup> (de CARE USA)

\*\* Membres, candidats à l'adhésion et membres affiliés de CARE International<sup>1</sup>.

<sup>¶</sup> Présence limitée ou temporaire de CARE, ou intervention à travers des partenariats stratégiques.

<sup>◇</sup> CARE Allemagne-Luxembourg possède des bureaux à la fois en Allemagne et au Luxembourg.

<sup>^</sup> Les bureaux du secrétariat de CARE International en Suisse, en Belgique et aux États-Unis contribuent au travail de plaidoyer international de CARE et à son intervention humanitaire.

<sup>∅</sup> Les bureaux auxiliaires se concentrent principalement sur la collecte de fonds.

<sup>1</sup> Les membres, candidats à l'adhésion et membres affiliés de CARE International peuvent mettre en œuvre des projets et des initiatives dans leur propre pays.